

Stopa w pomieszczeniu suszalnym nr 8 (PS1):

- wykładzina naturalna homogeniczna
- jastrych cementowy gr. 7cm
- folia PE
- słupowiec EPS 100-038 gr. 5cm
- folia PE
- konstrukcja wg projektu konstrukcji

Sciana weingirna (SWI):  
-tyłk gipsowy  
-cegła silikowa gr. 24cm

<p><u><i>Scirpus vermicularis</i> (Savt.)</u></p> <p>-tyłek gęstawy</p> <p>-często silnieca g. 24cm</p> <p>-tyłek gęstawy</p>
<p><u><i>Scirpus vermicularis</i> (Savt.)</u></p> <p>-tyłek gęstawy</p> <p>-często silnieca g. 24cm</p> <p>-Scirpus mykobiliszi rubusowi</p>
<p><u><i>Scirpus vermicularis</i> (Savt.)</u></p> <p>-tyłek gęstawy</p> <p>-często silnieca g. 24cm</p>

-ściana myklozina rubrowo  
Ściana wełnisty (S33a):  
-ściana myklozina rubrowo  
-ogół szklany gr. 12cm  
-ściana myklozina rubrowo  
Ściana wełnisty (S33b):  
-tęże ciemne

ściana wewnętrzna (SN3c):  
-tyłk gipsowy  
-cegła silikatowa gr. 12cm  
-tyłk gipsowy

Sciana wewnętrzna (SN5):  
- płytki ceramiczne + klej  
- cegła silikatowa gr. 24cm  
- wełna skalna na zapr. klejowej 10cm, wskaznik pochłt  
- tynk mineralny na siatce

---

Sciana wewnętrzna (SN6):  
- tynk gipsowy

**Sciana wewnętrzna (SN7):**

- płyty ceramiczne + klej
- płyta GIBI wodoodporna 2x gr. 1,25cm
- ruszt stalowy
- ocieplenie szklane gr. 24cm
- tynk gipsowy

- płyty ceramiczne + klej  
- cegła silikowa gr. 24cm  
- bloczki z betonu komórkowego 10cm 0,045 W (m-K)  
- tynk cementowo-wapienny

Ściana wewnętrzna (SN9):  
- płyty ceramiczne + klej  
- cegła silikowa gr. 8cm

Ściana wewnętrzna (SW10):  
-tyłk gipsowy  
-ogóło siłkutowa gr. 8cm  
-głtyłki ceramiczne + klej

Sciana wewnętrzna (SW1):

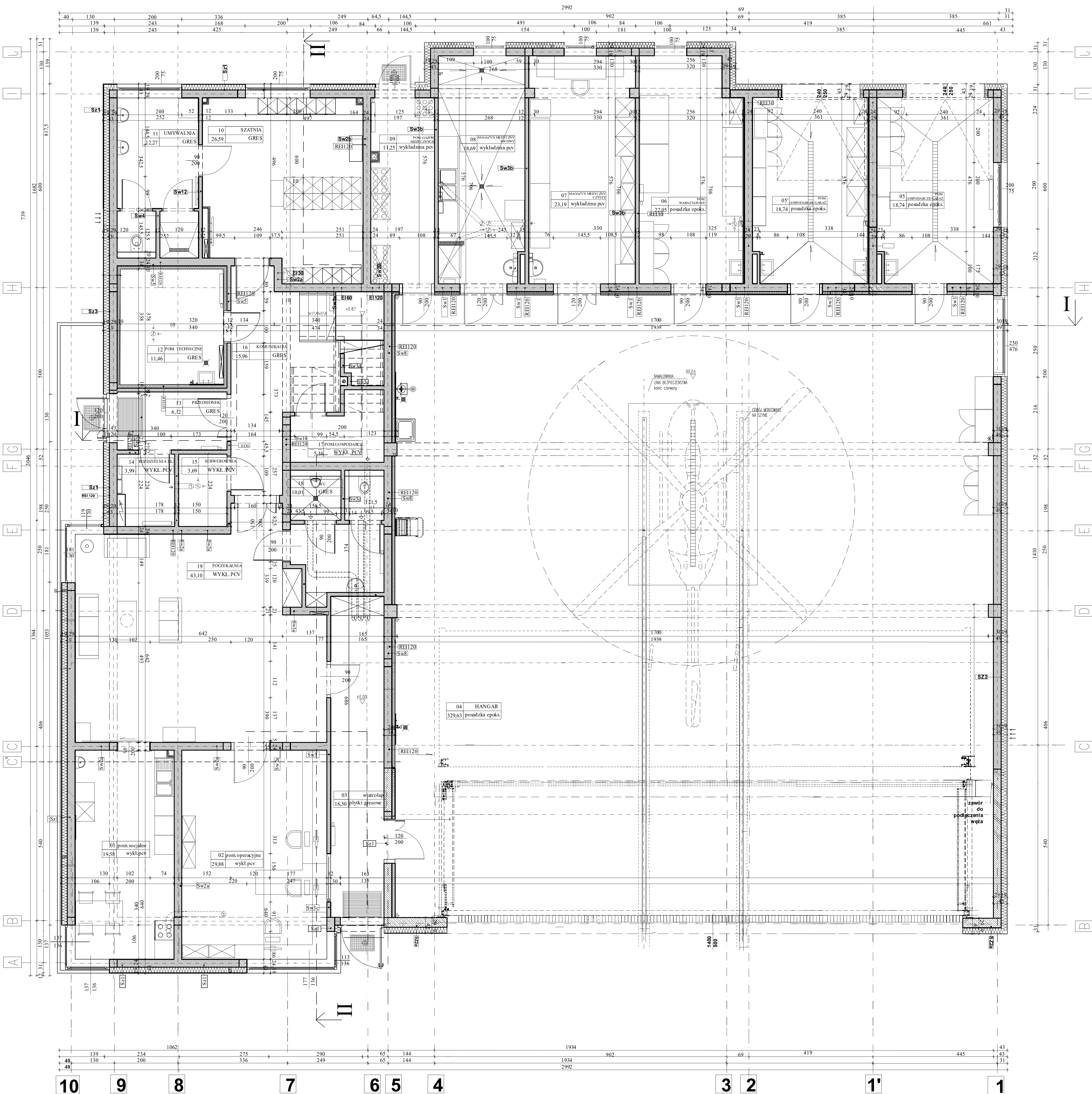
- płyta GKB 2x gr. 1,25cm,
- naszt stalowy z wełną mineralną gr. 8cm o współczynniku pochłaniania dźwięku min. 0,95
- płyta GKB wodoodporna 2x gr. 1,25cm,
- płytki ceramiczne z klejem

Sciana wewnętrzna (SN13):  
-linki gipsowy  
-cegła silnikowa gr. 24cm  
-płyty ceramiczne + klej


[illegible]



1



RAZEM:	646,60
--------	--------

RAZEM POWIERZCHNIA BUDYNKU-908,87M2

Barbara Filipowska B.V.F.K. STUDIO, UL.ROZRYTKA 20/12 31-419 KRAKÓW		B.V. F.K.	
INWESTOR	Lotnicze Pogotowie Ratunkowe ul. Księżykowa 5 01-934 Warszawa		
Adres obiektu	DZ.NR 56/1.56/20BR 0037 Koszalin		
Temat	PROJEKT KONSEPTY PLANU BIAŁY HEM KOSZALIN PROJEKT BIAŁY BIELIŁOŃCOWEJ KILBY RATUNKOWA I MEDY CZEMODU (HEMS)		
TEMAT RYSUNKI	RZUT PARTERU		
SKALA	1:50		
PROJEKTANT	Barbara Filipowska-Karpow		
UPRAWNIENIA PODPIS	MP/OKA/02102011		
WSPÓŁPRACA	Wasiłły Karpow		
SPRAWDZAJĄCY	mgr inż. Arch. Krzysztof Wasilewski		
UPRAWNIENIA PODPIS	MP/OKA/02102011		
DATA	15.09.2022	NR RYS.	02